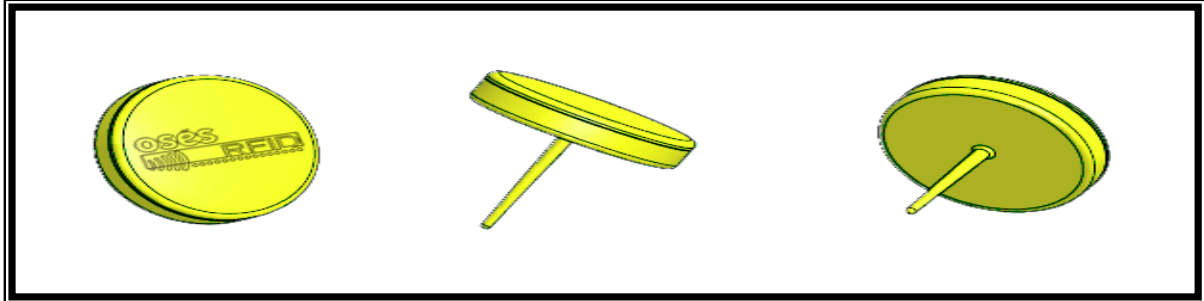
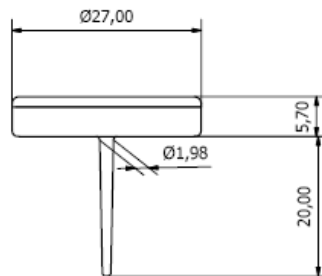


PinTag – 125 KHz (LF), 13,56 MHz (HF)



Dimensiones:
(unidades en mm)

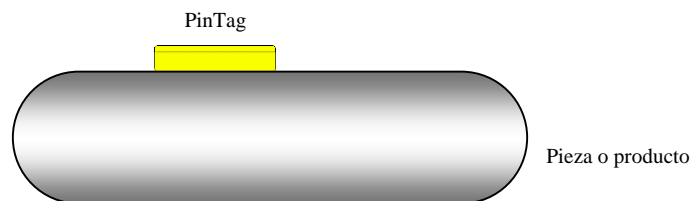


Encapsulado: Policarbonato (otros materiales bajo demanda)

Descripción: El PinTag permite ser clavado en superficies blandas para su identificación.

Aplicación: Trazabilidad e identificación.

Gráfico descriptivo de la aplicación:



OSÉSRFID S.L.
¡ Personalización y Diseño a Medida para sus necesidades !



Polígono Industrial · Apartado de Correos 68
Tel.: 948 75 07 28 · Fax: 948 75 11 50
31350 PERALTA (Navarra)

Persona de Contacto: Director de Marketing y Ventas Señor Ralf Rumej - rrumej@osesrfid.es - Tel: 0034 669 436 917